

Pneumatiky pro nákladní vozidla, autobusy a autokary



Sava

EUROPEAN QUALITY TIRES

Obsah

Řada pneumatik pro řízené nápravy	4
Řada pneumatik pro hnané nápravy	10
Řada pneumatik pro návěsové nápravy	16
Segmentace pneumatik	22
Označení pneumatik	23
Doporučení pro prořezávání	24



LEGENDA



Označení M+S (Mud and Snow; bláto a sněh) dokládá, že pneumatiky vykazují lepší trakci na sněhu než běžné pneumatiky (viz podrobnosti na straně 23)



Označení 3PMSF (Three Peak Mountain Snow Flake) dokládá, že pneumatiky mají lepší než minimální požadované užité vlastnosti na sněhu (viz podrobnosti na straně 23)

Řada pneumatik pro řízené nápravy



Sava

EUROPEAN QUALITY TIRES

Avant 5



Nové pneumatiky na řízenou nápravu Avant 5 jsou vybaveny nejnovějšími konstrukčními technologiemi v kombinaci s robustním dezénem běhounu a konstrukcí kostry. Výsledkem je vynikající poměr cena/užitná hodnota a vysoký potenciál kilometrového proběhu, což dopravcům umožňuje vytěžit z pneumatik maximum a podstatně snížit náklady na ujetý kilometr.



- Robustní dezén běhounu s 5 žebry a pevnými ramenními žebry omezuje opotřebení běhounu, zvyšuje odolnost vůči odlamování a odštěpování a zaručuje vysoký potenciál ujetých kilometrů.
- Obloukovitě vedené dezénové a příčné drážky a vysoký počet příčných drážek zajišťuje dostatek záběrových hran pro lepší trakci a vyšší brzdnou účinnost
- High Load v rozměrech 295/80R22.5 a 315/70R22.5 zohledňuje emisní limity normy EURO 6 a trend pokračující elektrifikace, která přináší vysoké zatížení řízené nápravy, a pneumatika je tak vhodná pro nejnovější generace vozidel

Technické údaje

Rozměr	Zátěžový index	Rychlostní index	Poznámky				M+S	3PMSF	Přilnavost na ledu
295/80 R 22.5	152/148	M	High Load	C	C	B 72			
315/80 R 22.5	156/150 (154/150)	L (M)		C	C	B 72			
315/70 R 22.5	156/150 (152/148)	L (M)	High Load	C	C	B 72			
295/60 R 22.5	150/147 (149/146)	K (L)	ve vývoji	*	*	*			
315/60 R 22.5	152/148	L		C	C	B 72			
385/65 R 22.5	160 (158)	K (L)		C	C	B 72			
385/55 R 22.5	160 (158)	K (L)		C	C	B 72			

* ve vývoji

Avant 4 PLUS



Vysoce výkonné pneumatiky pro silniční nákladní vozidla a autobusy. S vynikající ovladatelností, vysokým kilometrovým výkonem, nízkou hlučností a sníženou spotřebou paliva.



- optimální profil běhounu – rovnoměrné opotřebení a dobrý kilometrový výkon
- vynikající brzdné vlastnosti za mokra
- lépe (než předchozí generace) vyhovují pro celoroční použití (potvrzeno označením M+S a 3PMSF)
- nižší hlučnost (než u předchozí generace)
- U větších rozměrů pneumatik (385/55R22.5 a 385/65R22.5) je do konstrukce běhounu přidáno jedno žebro, celkem tedy mají šest žebor – bloky běhounu nejsou zdeformované, což zajišťuje rovnoměrné rozložení kontaktního tlaku.
- Avant 4PLUS – až o 10 % vyšší kilometrový proběh než Avant 4*

Technické údaje

Rozměr	Zátěžový index	Rychlostní index	Poznámky				M+S	3PMSF	Přilnavost na ledu
295/60 R 22.5	150/147 (149/146)	K (L)		C	B	A 71			
385/65 R 22.5	160 (158)	K (L)		C	B	A 71			

Avant 4 17.5"



Běhoun pneumatik Avant 4 na řízenou nápravu v regionální dopravě má tři zdvojená žebra, která zajišťují stejnoměrné rozložení tlaku, nízkou míru opotřebení a rovnoměrné opotřebení. Vysoká hustota záběrových hran zajišťuje dobré brzděné vlastnosti za mokra. Konstrukce kostry omezuje uvolňování tepla v zájmu vysoké životnosti.



- velký objem opotřebitelné pryže – lepší kilometrový výkon
- tuhá ramenní žebra – vynikající ovladatelnost na silnici a boční stabilita
- široká oblast se záběrovými hranami – vysoký kilometrový výkon, ale také vynikající trakce a brzděné vlastnosti
- stupňovitě rozložené bloky běhounu – nízká hlučnost
- chrániče proti průniku kamenů zajišťují vysoký stupeň odolnosti

Technické údaje

Rozeř	Zátěžový index	Rychlostní index	Poznámky				M+S	3PMSF	Přilnavost na ledu
205/75 R 17.5	124/122	M		D	B	A 70			
215/75 R 17.5	126/124	M		D	C	A 70			
225/75 R 17.5	129/127	M		D	C	A 69			
235/75 R 17.5	132/130	M		D	C	A 69			

Avant A3 19.5"



Nejmodernější dezén běhounu s rovnoměrným rozložením styčného tlaku v celé jízdě stopě se vyznačuje přesným řízením, vynikající přilnavostí a dlouhou životností. Tuhá a pevná ramenní zóna zajišťuje spolehlivou boční stabilitu při náhlém a častém zatáčení. Všechny tyto vlastnosti zvyšují hospodárnou výkonnost pneumatik na řízených nápravách.



- vysoký kilometrový proběh
- vysoká míra odolnosti
- přesné řízení a dobrý záběr
- dobrá přilnavost na mokřých površích
- nízká hlučnost

Technické údaje

Rozeř	Zátěžový index	Rychlostní index	Poznámky				M+S	3PMSF	Přilnavost na ledu
245/70 R 19.5	136/134	M		D	C	A 69			
265/70 R 19.5	140/138	M		D	B	A 70			
285/70 R 19.5	146/144 (140/137)	L (M)		D	B	A 70			

Avant A3, Avant A3^{PLUS} 22.5"



Pneumatiky pro řízenou nápravu nabízejí díky třem podélným dezénovým drážkám přesné řízení při náhlém a častém zatáčení. Jejich široká, pevná ramena a přilehlá ramenní zóna přispívají k boční stabilitě vozidla. Úhlopříčné rozložení bloků běhounu s optimálním rozložením bloků různých rozměrů zajišťují spolehlivou přilnavost pneumatik a rovnoměrné opotřebení.



- vysoká úroveň odolnosti
- vysoká boční stabilita a odolnost proti opotřebení ramen
- dobrá přilnavost

Technické údaje

Rozměr	Zátěžový index	Rychlostní index	Poznámky				M+S	3PMSF	Přilnavost na ledu
11 R 22.5	148/145	L		D	B	B 71			
12 R 22.5	152/148 (150/148)	L (M)	Avant A3 Plus	C	C	B 73			

Avant MS2, Avant MS2^{PLUS}



Pneumatiky pro řízenou nápravu vozidel ve smíšeném provozu spojují vynikající kilometrový výkon, robustní kostru, dezén a materiály odolné proti poškození a dobrou trakci. Jsou dostupné v robustním provedení s pěti žebry (nízké profilové číslo) nebo se čtyřmi žebry (standardní profilové číslo).



- široký dezén běhounu s masivními žebry – vysoký kilometrový průběh a rovnoměrné opotřebování
- stupňovité rozložení bloků běhounu – vyšší odolnost vůči poškození a snížená hlučnost
- specifický tvar dezénových drážek – lepší trakce, vyšší odolnost vůči smyku na mokrému povrchu a prevence zadržování kamenů
- hluboké ramenní zářezy – zdokonalená trakce v terénu, odvod tepla pneumatik a samočištění
- práce na staveništi/terénní stavby
- celoroční provozuschopnost

Technické údaje

Rozměr	Zátěžový index	Rychlostní index	Poznámky				M+S	3PMSF	Přilnavost na ledu
12 R 22.5	152/148	K		C	C	A 70			
13 R 22.5	156/150 (154/150)	G (K)		D	B	B 71			
315/80 R 22.5	156/150	K		C	B	B 72			



Pneumatiky jsou určeny pro použití na řízených nápravách lehkých nákladních vozidel a na všech nápravách autobusů v regionální dopravě. Jejich podélné dezénové drážky spojené příčnický zaručují přesné řízení a dobrou trakci. Vyznačují se vysokým kilometrovým proběhem, snadným řízením a hladkým provozem.



- dobrý potenciál ujetých kilometrů v regionální dopravě
- lepší trakce za každého počasí
- vysoká boční stabilita
- přesné řízení a dobrá trakce
- nízká hlučnost

Technické údaje

Rozměr	Zátěžový index	Rychlostní index	Poznámky				M+S	3PMSF	Přilnavost na ledu
8.5 R 17.5	121/120	M		D	B	A 69			
9.5 R 17.5	129/127	M		D	B	A 69			

City U4



Vysoce výkonné radiální pneumatiky pro městské autobusy. Extra hluboký běhoun pro vysoký kilometrový výkon, zesílená bočnice a palivově úsporná směs běhounu.



- tvar běhounu s několika různými poloměry – rovnoměrné rozložení tlaku v jízdní stopě pneumatiky
- extra hluboký dezén běhounu – vysoký potenciál ujetých kilometrů a spolehlivá přilnavost po celou dobu životnosti pneumatik
- Zesílené bočnice (tloušťka >3,5 mm) s indikátory opotřebení – vyšší odolnost vůči oděru o obrubník
- speciální běhounová směs - vysoký kilometrový výkon a odolnost vůči opotřebení při jízdě v městském provozu s častým zastavováním a změnami směru
- chrániče proti průniku kamenů – pomáhají minimalizovat zadržování kamenů
- Pneumatiky City U4 jsou prořezávatelné a protektorovatelné v zájmu vyššího kilometrového proběhu (vyznačeno na bočnici)

Technické údaje

Rozměr	Zátěžový index	Rychlostní index	Poznámky				M+S	3PMSF	Přilnavost na ledu
275/70 R 22.5	148/145 (152/148)	J (E)		D	C	A 70			
295/80 R 22.5	152/148 (154/150)	J (E)		D	B	A 70			



LEGENDA



Označení M+S (Mud and Snow; bláto a snáh) dokládá, že pneumatiky vykazují lepší trakci na sněhu než běžné pneumatiky (viz podrobnosti na straně 23)



Označení 3PMSF (Three Peak Mountain Snow Flake) dokládá, že pneumatiky mají lepší než minimální požadované užité vlastnosti na sněhu (viz podrobnosti na straně 23)

Řada pneumatik pro hnané nápravy



Sava

EUROPEAN QUALITY TIRES



Nové pneumatiky na hnanou nápravu Orjak 5 jsou vybaveny nejnovější konstrukční technologií v kombinaci s robustním dezénem běhounu a konstrukcí kostry, tak aby zvládaly jízdu na všech různých površích a v náročných provozních podmínkách. Nabízejí vysokou trakci po celou dobu své životnosti.

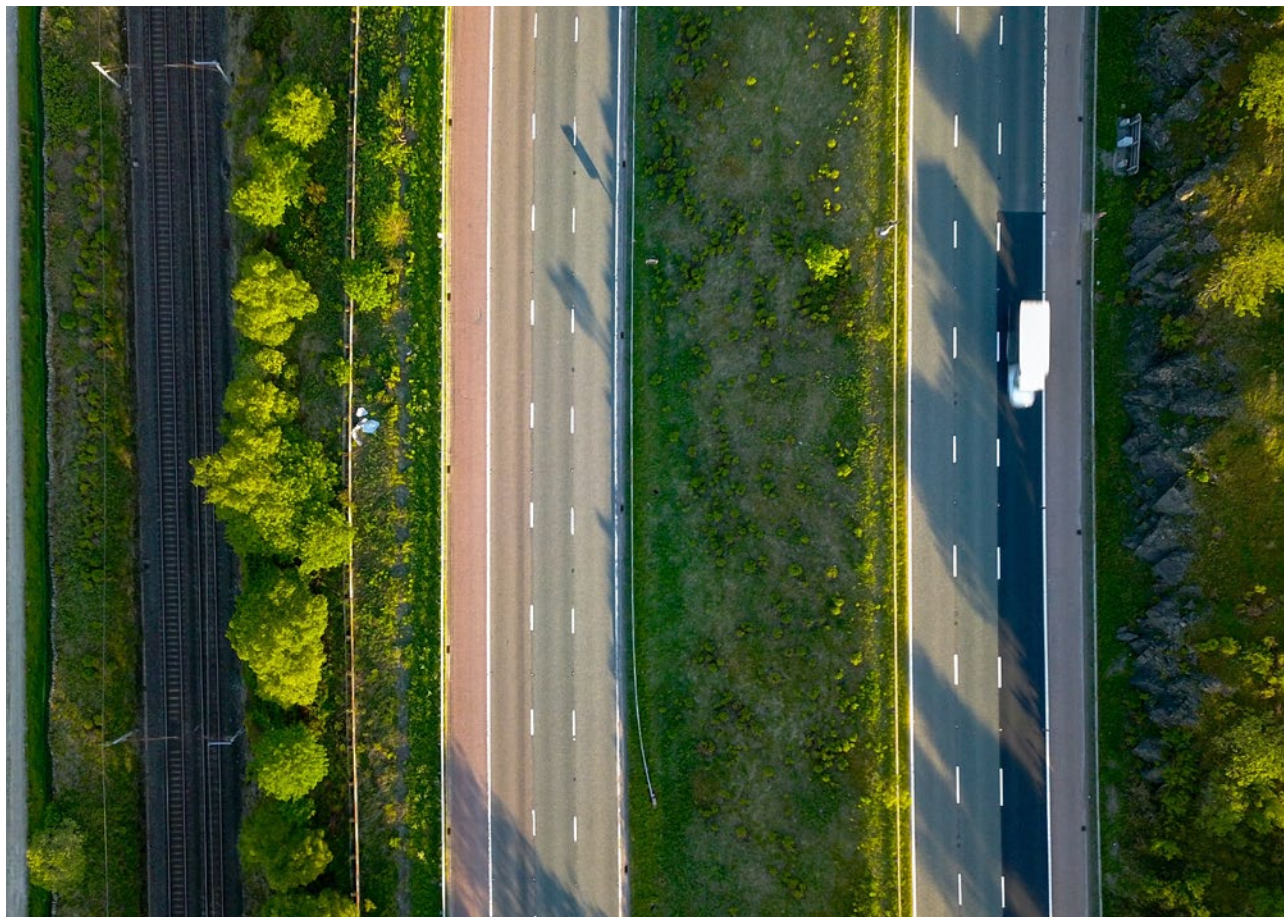


- Běhoun s 5 žebry a robustním nesměrovým dezénem zajišťuje rovnoměrné rozložení tlaku a zátěže a vysoký potenciál ujetých kilometrů.
- Obloukovitě vedené dezénové a příčné drážky a vysoký počet příčných drážek zajišťuje dostatek záběrových hran pro lepší trakci a vyšší brzdovou účinnost
- Polootevřená ramenní žebra s výztuhami napomáhají odvádět vodu, snižují opotřebení ramen a zvyšují odolnost vůči odlamování a odštěpování

Technické údaje

Rozměr	Zátěžový index	Rychlostní index	Poznámky				M+S	3PMSF	Prilnavost na ledu
295/80 R 22.5	152/148	M		D	C	B 74			
315/80 R 22.5	156/150 (154/150)	L (M)		D	C	B 74			
315/70 R 22.5	154/150 (152/148)	L (M)		D	C	B 74			
295/60 R 22.5	150/147 (149/146)	K (L)	ve vývoji	*	*	*			
315/60 R 22.5	152/148	L		D	B	B 75			

* ve vývoji



Orjak 4 PLUS



Pneumatiky s vysokým kilometrovým proběhem nabízejí spolehlivou celoroční přilnavost v dálkové a regionální dopravě, vysoký potenciál ujetých kilometrů, rovnoměrný profil opotřebení a lepší trakci za mokra a na sněhu.



- optimální profil běhounu – rovnoměrné opotřebení a dobrý kilometrový výkon
- hloubka běhounu – dobrý kilometrový výkon a optimální trakce po celou dobu životnosti pneumatiky
- spojovací výstupky – dobrá ovladatelnost bez negativního dopadu na trakci a s omezeným dopadem na hlučnost
- částečně otevřená ramenní žebra – dobrá stabilita a celoroční provozuschopnost (potvrzuje označení M+S a 3PSMF)
- nová směs běhounu v rozměrech 315/70R22.5 a 315/80R22.5 vede ke zvýšení počtu ujetých kilometrů o 10 % ve srovnání s předchozí generací*

Technické údaje

Rozměr	Zátěžový index	Rychlostní index	Poznámky				M+S	3PSMF	Přilnavost na ledu
295/60 R 22.5	150/147 (149/146)	K (L)		D	C	B 74			

Orjak 4 17.5"



Běhoun pneumatik na hnanou nápravu má speciální dezén s bloky, který zajišťuje dobrou trakci a brzdné vlastnosti na mokru. Široký běhoun s otevřeným dezénem zlepšuje trakci a vysoký objem opotřebitelné pryže přispívá k vysokému kilometrovému proběhu. Konstrukce kostry pneumatik Orjak 4 omezuje uvolňování tepla a zlepšuje tak jejich životnost.



- vysoce protiskluzové – vysoký kilometrový proběh, dobrá trakce
- pět žebér s propojenými pevnými bloky – rovnoměrné opotřebování, dobrá odolnost proti odtržení a poškození a lepší ovladatelnost díky stabilní zadní nápravě
- bloky zdokonaleného tvaru, digitálně stanovené rozestupy mezi bloky – nízká hlučnost při nárazech, rovnoměrné opotřebování a dobrá trakce
- vysoký podíl hmoty, široký běhoun – vysoký kilometrový výkon, nízká hlučnost a nižší valivý odpor

Technické údaje

Rozměr	Zátěžový index	Rychlostní index	Poznámky				M+S	3PSMF	Přilnavost na ledu
205/75 R 17.5	124/122	M		E	B	A 72			
215/75 R 17.5	126/124	M		E	C	A 70			
225/75 R 17.5	129/127	M		E	C	A 72			
235/75 R 17.5	132/130	M		E	C	A 71			

* Údaje poskytl inovační centrum Goodyear v Lucemburku a jsou založeny na prediktivních ukazatelích užitečných vlastností pneumatik rozměru 315/70R22.5 a 315/80R22.5. Skutečné výsledky se mohou lišit v závislosti na stavu vozovky a počasí, stylu jízdy, stavu opotřebení, rozměru pneumatik, tlaku v pneumatikách a kvalitě údržby vozidla, případně i dalších faktorech.

Orjak 03 19.5"



Hluboké příčné dezénové drážky zajišťují spolehlivou přilnavost pneumatik i v nestabilních jízdních podmínkách. Částečně plné ramenní dezénové drážky zvyšují boční stabilitu pneumatik. Díky rozestupu jednotlivých bloků je v každém okamžiku s vozovkou v kontaktu větší počet záběrových hran, což zlepšuje přilnavost pneumatik a prodlužuje jejich životnost. Tichý běh zvyšuje jízdní komfort.



- Vysoce spolehlivé
- Vysoká boční stabilita
- Spolehlivá přilnavost v náročných podmínkách

Technické údaje

Rozměr	Zátěžový index	Rychlostní index	Poznámky				M+S	3PMSF	Přilnavost na ledu
245/70 R 19.5	136/134	M		E	C	B 74			
265/70 R 19.5	140/138	M		E	C	B 74			
285/70 R 19.5	146/144 (140/137)	M		E	C	A 73			

Orjak 03 PLUS



Pneumatiky na hnané nápravy s vynikajícím trakčním výkonem. Uspořádání bloků různých velikostí spolu s hlubokými zkříženými dezénovými drážkami zvyšuje počet záběrových hran, aby byl zajištěn optimální přenos výkonu motoru a přilnavost i za nepříznivých jízdních podmínek. Polootevřené rameno s přilehlými bloky zvyšuje boční stabilitu a ovladatelnost. Uspořádání rozestupů mezi bloky snižuje opotřebení pneumatik a hluknost při jízdě a nabízí tak lepší jízdní komfort a vyšší hospodárnost.



- Vynikající akcelerace a přelomová výkonnost
- Robustní konstrukce běhounu i kostry
- Vysoká boční stabilita a životnost

Technické údaje

Rozměr	Zátěžový index	Rychlostní index	Poznámky				M+S	3PMSF	Přilnavost na ledu
12 R 22.5	152/148	L		D	C	B 74			

Orjak MS



Orjak MS jsou pneumatiky do náročných provozních podmínek. Konstrukce s technologií RCS zlepšuje pevnost kostry a dovoluje tak nasazení v nejnáročnějších podmínkách. Hluboké zkřížené dezénové drážky v ramenní oblasti zajišťují vynikající přilnavost v různých terénech a na staveništi. Pevné středové podélné žebro snižuje možnost mechanického poškození a defektu a současně zlepšuje ovladatelnost vozidla a jeho stabilitu.



- Proměnlivá geometrie dezénových drážek – podporuje schopnost samočištění
- Pevné středové žebro – zvýšená odolnost proti mechanickému poškození a vysoký kilometrový proběh
- Otevřené ramenní bloky – dobrá trakce v terénu
- Speciální běhounová směs – vysoký potenciál ujetých kilometrů
- Robustní konstrukce kostry – zvýšená masivnost a odolnost proti poškození

Technické údaje

Rozměr	Zátěžový index	Rychlostní index	Poznámky				M+S	3PMSF	Přilnavost na ledu
12 R 22.5	152/148	K		D	B	B 74			
13 R 22.5	156/150 (154/150)	G (K)		D	B	B 76			
315/80 R 22.5	156/150	K		D	B	B 75			

Orjak 24 MS



Orjak 24 MS jsou speciální pneumatiky pro hnané nápravy v silničním/terénním provozu na náročných komunikacích a v náročných klimatických podmínkách. Zesílená struktura RCS zvyšuje odolnost vůči mechanickému poškození, absorbuje nárazy a přispívá tak ke zlepšení odolnosti a životnosti pneumatik. Robustní bloky běhounu a široké ramenní dezénové drážky zajišťují trvalou optimální trakci a vynikající schopnost samočištění.



- Vysoká boční stabilita a odolnost proti opotřebování v ramenní oblasti
- Dobré jízdní parametry
- Geometrie dezénových drážek – vynikající samočištění v zájmu omezení zadržování kamenů

Technické údaje

Rozměr	Zátěžový index	Rychlostní index	Poznámky				M+S	3PMSF	Přilnavost na ledu
12.00 R 24	160/156	K		C	B	B 74			

Orjak 24 PLUS



Pneumatiky určené pro všechny nápravy nákladních vozidel a návěsů. Jejich ověřená konstrukce a robustní dezén běhounu zajišťují optimální jízdní vlastnosti na silnici i v terénu. Hluboké příčné dezénové drážky poskytují spolehlivou přilnavost a boční stabilitu v náročných jízdních podmínkách.



- Robustní konstrukce běhounu – vysoký kilometrový výkon v náročných podmínkách
- Dezén bloků běhounu podporuje trakci a brzdný výkon za mokra
- Hluboké příčné dezénové drážky zajišťují spolehlivou přilnavost na různém povrchu
- Odolná běhounová směs – vyšší odolnost proti poškození v terénu

Technické údaje

Rozměr	Zátěžový index	Rychlostní index	Poznámky				M+S	3PMSF	Přilnavost na ledu
12.00 R 24	160/156	K		C	B	A 71			

Tamar PLUS



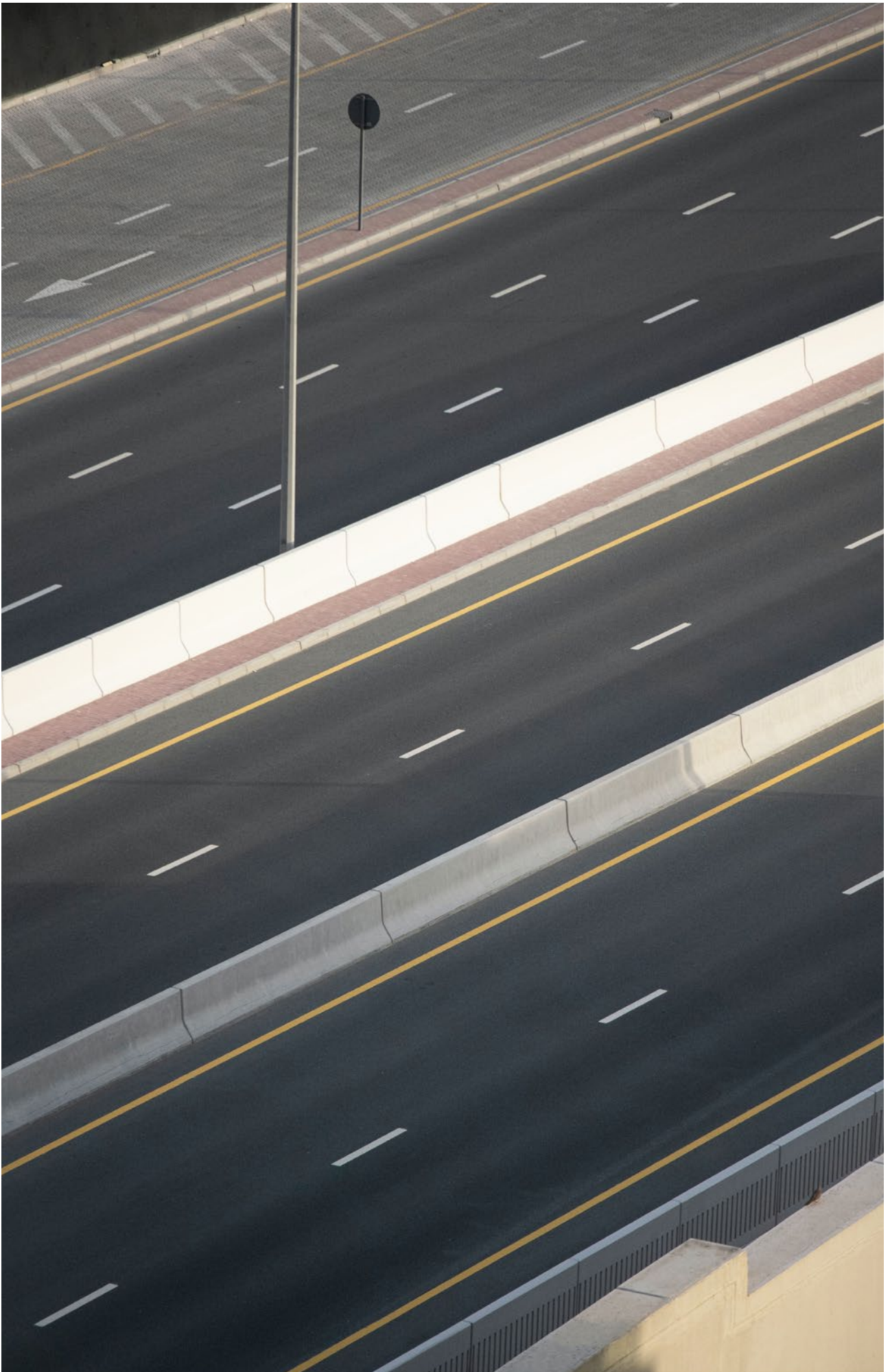
Pneumatiky jsou určeny pro hnané nápravy lehkých nákladních vozidel a autobusů. Různě velké bloky běhounu spolu s mezilehlými dezénovými drážkami vytvářejí četné záběrové hrany, které poskytují spolehlivou přilnavost na silnici a vynikající trakci. Pneumatiky se vyznačují také zdokonalenou boční stabilitou.



- Spolehlivá trakce díky vysokému počtu záběrových hran
- Zdokonalená trakce za každého počasí
- Vysoká boční stabilita
- Dobrý potenciál celkového kilometrového proběhu v regionální dopravě

Technické údaje

Rozměr	Zátěžový index	Rychlostní index	Poznámky				M+S	3PMSF	Přilnavost na ledu
8.5 R 17.5	121/120	M		E	B	A 71			
9.5 R 17.5	129/127	M		D	B	A 73			





LEGENDA



Označení M+S (Mud and Snow; bláto a sněh) dokládá, že pneumatiky vykazují lepší trakci na sněhu než běžné pneumatiky (viz podrobnosti na straně 23)



Označení 3PMSF (Three Peak Mountain Snow Flake) dokládá, že pneumatiky mají lepší než minimální požadované užité vlastnosti na sněhu (viz podrobnosti na straně 23)



Označení FRT (Free Rolling Tyre) znamená, že by měly být používány výhradně na volně běžících nápravách, jako například na návěsech (více na str. 23)

Řada pneumatik pro návěsy



Sava

EUROPEAN QUALITY TIRES

Cargo 5



Nejnovější konstrukce návěsových pneumatik pro širokou škálu různých použití. CARGO 5 plně splňují podmínky označení 3PMSF ve všech rozměrech, aniž by se to jakkoli projevovalo na jejich jiných výkonnostních parametrech.



FRT

- Optimalizovaná konstrukce běhounu s pěti žebry (šesti žebry v případě 435/50R19.5) – rovnoměrné rozložení styčného tlaku a robustní ramena přispívají k vysoké odolnosti vůči opotřebení a poškození a prodlužují tak kilometrový proběh a životnost pneumatik i za velmi těžkých provozních podmínek.
- Hluboké příčné drážky až do 2/3 plné hloubky běhounu – označení 3PMSF a shoda i s těmi nejpřísnějšími ustanoveními legislativy pro provoz v zimním období; krátká brzdná dráha a lepší přilnavost za mokra po celou dobu životnosti pneumatik
- Nezhřívající se a proti oděru vysoce odolná běhounová směs – dobrá hodnota valivého odporu spolu s vynikající odolností vůči opotřebení běhounu a podélnému oděru. Vysoký kilometrový proběh a palivová hospodárnost

Technické údaje

Rozměr	Zátěžový index	Rychlostní index	Poznámky				M+S	3PMSF	Přilnavost na ledu
435/50 R 19.5	160	J		B	B	B 72			
385/65 R 22.5	164 (158)	K (L)	High Load	C	B	B 72			
385/55 R 22.5	160 (158)	K (L)		B	B	B 72			

Cargo 4



Návěsové pneumatiky pro použití v dálkové a regionální dopravě. Pneumatiky se vyznačují vysokou všestranností, přilnavostí za mokra a odolností, ale také dobrou protektorovatelností.



FRT

- Nová běhounová směs – vyšší odolnost vůči utržení nebo odlomení bloků a vůči průniku kamínků, vyšší odolnost proti oděru pneumatik při manévrování, lepší přilnavost za mokra, všestrannější charakter a vysoký potenciál ujetých kilometrů
- Chod bez uvolňování nadbytečného tepla, spodní vrstva chrání proti roztržení – nízké zahřívání bez dopadu na valivý odpor a vyšší odolnost proti natržení
- Zdokonalená kostra – vyšší odolnost vůči únavě materiálu, lepší odolnost proti vzniku trhlin a lepší protektorovatelnost
- Speciální tvar dezénových drážek a robustní ramenní oblast – vyšší lepší odolnost proti popraskání

Technické údaje

Rozměr	Zátěžový index	Rychlostní index	Poznámky				M+S	3PMSF	Přilnavost na ledu
385/65 R 22.5	164 (158)	K (L)	High Load	B	C	A 69			

Cargo 4 17.5" & 19.5"



Návěsové pneumatiky s širokým rozsahem možného použití pro všechny návěsy včetně nízkoložných. Zdokonalený dezén běhounu se seskupenými středovými žebry nabízí vysoký kilometrový výkon, dobrou stabilitu vozidla a nízký valivý odpor, a tedy i spotřebu paliva. Nová konstrukce kostry, stejně jako u ostatních nových pneumatik Sava, omezuje zahřívání a zvyšuje tak životnost pneumatik.



- Zdokonalený tvar vnitřku pneumatik – rovnoměrné opotřebování díky optimálnímu rozložení styčného tlaku
- Zdokonalený dezén běhounu se seskupenými středovými žebry, která se vzájemně podpírají – vysoký kilometrový výkon, lepší stabilita vozidla, nízký valivý odpor
- Hluboké záběrové hrany ve středu pneumatiky – nižší opotřebení patky a dobré užitné vlastnosti za mokra
- Příčné drážky na hranách žebor zabraňují opotřebování po obvodu krajních žebor ("river wear")
- Zdokonalená geometrie dezénových drážek – omezuje zdržování kamínků a zvyšuje tak životnost pneumatik



Technické údaje

Rozměr	Zátěžový index	Rychlostní index	Poznámky				M+S	3PMSF	Přilnavost na ledu
215/75 R 17.5	135/133	J		C	C	A 68			
235/75 R 17.5	143/141	J		C	C	A 70			
245/70 R 19.5	141/140	J		C	C	A 71			
265/70 R 19.5	143/141	J		C	C	A 70			

Cargo MS



Cardo MS jsou pneumatiky určené pro jízdu v nepříznivých podmínkách v terénu a na staveništích. Jejich konstrukce využívá technologii RCS a vyznačuje se vyšší mechanickou odolností proti poškození a velmi pevnou kostrou. Speciální běhounová směs zabraňuje odlomení nebo odtržení bloků běhounu. Zesílená struktura kostry zvyšuje odolnost pneumatik a jejich životnost.



- Konfigurace bloků ve středu pneumatik – dobrá přilnavost a brzděné vlastnosti na mokřích i nepevněných komunikacích
- Pevná ramenní žebra – vyšší odolnost vůči poškození
- Speciální směs běhounu – zabraňuje odlomení nebo odtržení částí běhounu
- Zesílená konstrukce kostry – vyšší odolnost a delší životnost pneumatik



Technické údaje

Rozměr	Zátěžový index	Rychlostní index	Poznámky				M+S	3PMSF	Přilnavost na ledu
385/65 R 22.5	160	K		C	B	B 72			

Segmentace pneumatik

Schéma použití

	SILNIČNÍ	SMÍŠENÝ PROVOZ / OFFROAD	MĚSTO
ŘÍZENÁ	Avant 5 Avant 4 ^{PLUS} Avant 4 17.5" Avant A3 19.5" Avant A3 ^{PLUS} 22.5" Comet ^{PLUS}	Avant MS2 ^{PLUS} Avant MS2	City U4
HNANÁ	Orjak 5 Orjak 4 ^{PLUS} Orjak 4 17.5" Orjak O3 19.5" Orjak O3 ^{PLUS} Tamar ^{PLUS}	Orjak MS Orjak 24 ^{PLUS} Orjak 24MS	
NÁVĚS	Cargo 5 Cargo 4 22.5" Cargo 4 17.5"/19.5"	Cargo MS	

Označení pneumatik

M+S (také M.S. nebo M&S) je běžně používané označení zimních pneumatik, které je stanoveno v právních předpisech EU.¹

3PMSF – 1. listopadu 2012 zavedlo Nařízení č. 117 v EU nové oficiální označení – “alpský” symbol neboli symbol sněhové vločky ve skalním masivu (“3PMSF”). Na rozdíl od označení M+S lze označení 3PMSF podle zákona používat pouze v případě, že pneumatika skutečně překročí dané minimální výkonnostní parametry na sněhu, tzv. “index přilnavosti na sněhu”.

Označení M+S je nadále povoleno, není však zákoně spojeno s minimálními zaručenými užitnými vlastnostmi v zimních podmínkách. Pneumatiky M+S mají lepší trakci na sněhu než běžné pneumatiky, ale nemusí nutně splňovat zákonné požadavky na přilnavost na sněhu, aby se mohly ucházet o nové označení sněhovou vločkou ve skalním masivu.

ICE TYRE – pneumatiky považované za vhodné pro jízdu na ledu podle norem ISO pro pneumatiky C1. Pro pneumatiky tříd C2 a C3 dosud nebyly žádné normy definovány.

FRT – Označení ‘FRT’ znamená ‘Free Rolling Tyre’ a jedná se o právní označení dle předpisu EHK OSN č. 54, které znamená, že pneumatika je speciálně navržena a určena pro vybavení náprav přípojných vozidel a náprav motorových vozidel jiných než předních řízených náprav a hnaných náprav.

Tyto návěsové pneumatiky s označením ‘FRT’ by proto měly být používány výhradně na návěsech/přívěsech a na nápravách motorových vozidel jiných než předních řízených a hnaných, a neměly by být montovány na žádné jiné pozici.

Společnost Goodyear neručí a není zodpovědná za případné nároky na pojistném plnění, spojené s použitím FRT pneumatik v rozporu s tímto doporučením.



Definice rozměrů

Níže jsou uvedena označení rozměrů, která se používají na pneumatikách pro nákladní automobily. U rozměru je vždy vysvětleno, co každá součást popisuje:

12 Šířka profilu v palcích	/	R R-radiální	22.5 Průměr ráfku v palcích	151/148 Zátěžový index (jedno/dvoumontáž)	L Rychlostní symbol	
295 Šířka profilu v mm	/	80 Profilové číslo	R R-radiální	22.5 Průměr ráfku v palcích	152/148 Zátěžový index (jedno/dvoumontáž)	M Rychlostní symbol
385 Šířka profilu v mm	/	65 Profilové číslo	R R-radiální	22.5 Průměr ráfku v palcích	160 Zátěžový index (jednomontáž)	K Rychlostní symbol

Zátěžový index

Zátěžový index	kg	Zátěžový index	kg	Zátěžový index	kg
120	1400	137	2300	154	3750
121	1450	138	2360	155	3875
122	1500	139	2430	156	4000
123	1550	140	2500	157	4125
124	1600	141	2575	158	4250
125	1650	142	2650	159	4375
126	1700	143	2725	160	4500
127	1750	144	2800	161	4625
128	1800	145	2900	162	4750
129	1850	146	3000	163	4875
130	1900	147	3075	164	5000
131	1950	148	3150	165	5150
132	2000	149	3250	166	5300
133	2060	150	3350	167	5450
134	2120	151	3450	168	5600
135	2180	152	3550	169	5800
136	2240	153	3650	170	6000

Rychlostní symbol

Rychlostní symbol	maximální povolená rychlost (km/h)	Rychlostní symbol	maximální povolená rychlost (km/h)
E	70	K	110
F	80	L	120
G	90	M	130
J	100	N	140

¹ Směrnice Rady 92/23/EHS ze dne 31. března 1992 o pneumatikách pro motorová vozidla a jejich přípojná vozidla a o jejich montáži.

Doporučení pro prořezávání

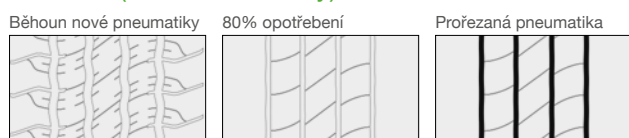
V závislosti na podmínkách použití a údržby mohou kostry pneumatik Sava dát každé pneumatice minimálně čtyři životy (nová, prořezaná, protektorovaná, prořezaná) a přitom zajistit jejich užité vlastnosti a minimalizovat provozní náklady. Všechny pneumatiky Sava pro nákladní vozidla jsou navrženy tak, aby umožnily prořezávání a zvýšily tak potenciál ujetých kilometrů a zlepšily nákladovou efektivitu.

Prořezávání pneumatik pro nákladní vozidla by mělo být svěřováno výhradně plně proškoleným pracovníkům. Používejte pouze osvědčené prořezávací nástroje s elektricky zahřívánými čepelemi. Pod běhounem je nutné zachovat minimální výšku zbývající pryže, aby se zabránilo možnému poškození vrchního nárazníkového plátna, praskání dezénových drážek a / nebo škodám od kamenů.

Nákladní pneumatiky Sava se prořezávají, má-li jejich běhoun ještě dostatečnou hloubku. Navrhovaná zbývající hloubka běhounu jsou: 3-4 mm pro pravidelnou jízdu po dálnici; 5-6 mm v provozu, v němž lze očekávat poškození proražením.

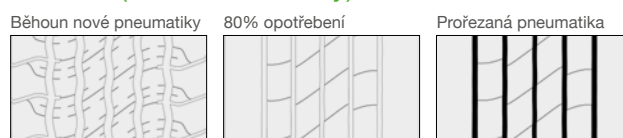
Pneumatiky pro řízené nápravy

Avant 5 (Dezén s 5 žebry)



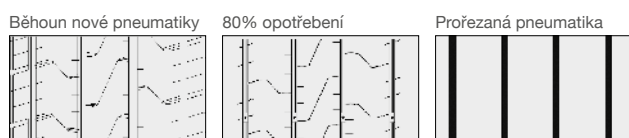
Maximální hloubka prořezání 3 mm, šířka prořezání 6 mm

Avant 5 (Dezén se 6 žebry)



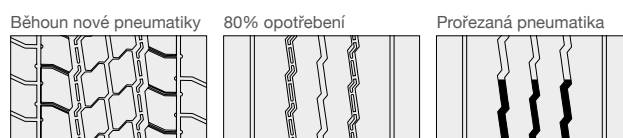
Maximální hloubka prořezání 3 mm, šířka prořezání 6 mm

Avant 4 PLUS



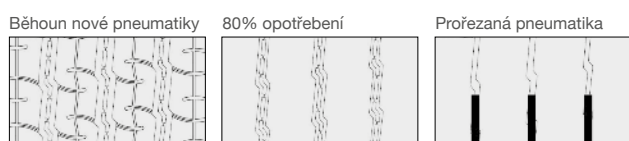
Maximální hloubka prořezání 3 mm, šířka prořezání 6 mm

Avant 4 17.5"



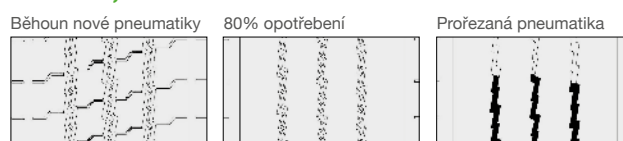
Maximální hloubka prořezání 3 mm, šířka prořezání 6 mm

Avant A3 19.5"



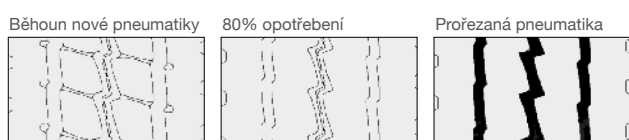
Maximální hloubka prořezání 3 mm, šířka prořezání 6 mm

Avant 3, Avant 3 PLUS 22.5"



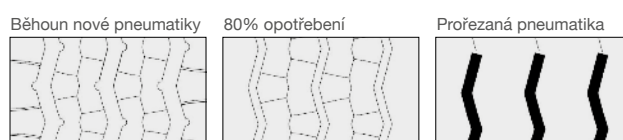
Maximální hloubka prořezání 3 mm, šířka prořezání 6 mm

Avant MS2 PLUS



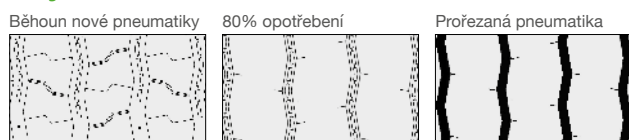
Maximum regrooving depth = 3 mm, regrooving width = 8 mm.

Comet PLUS



Maximální hloubka prořezání 3 mm, šířka prořezání 6 mm

City U4

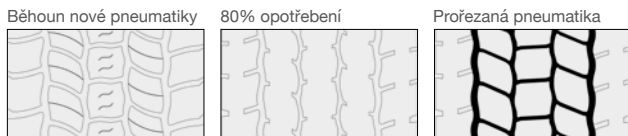


Indikátor hloubky prořezávání.
Maximální hloubka prořezání 3 mm, šířka prořezání 6 mm

Doporučení pro prořezávání

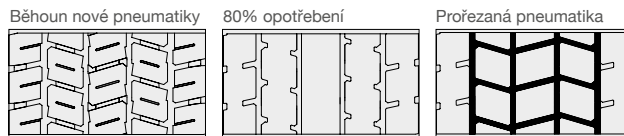
Pneumatiky pro hnané nápravy

Orjak 5



Maximální hloubka prořezání 3 mm, šířka prořezání 6 mm.

Orjak 4^{PLUS}



Maximální hloubka prořezání 3 mm, šířka prořezání 6 mm.

Orjak 4 17.5"



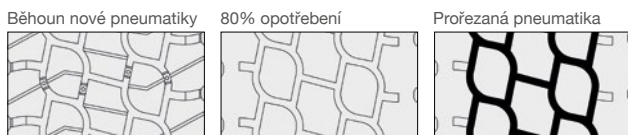
Maximální hloubka prořezání 3 mm, šířka prořezání 8 mm.

Orjak O3 19.5"



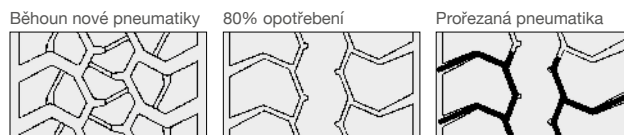
Indikátor hloubky prořezávání.
Maximální hloubka prořezání 3 mm, šířka prořezání 6-8 mm.

Orjak O3^{PLUS}



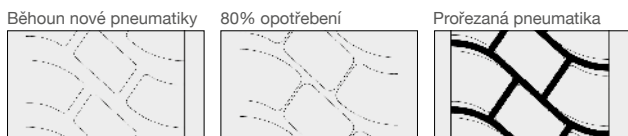
Indikátor hloubky prořezávání.
Maximální hloubka prořezání 3 mm, šířka prořezání 6-8 mm.

Orjak MS



Indikátor hloubky prořezávání.
Maximální hloubka prořezání 3 mm, šířka prořezání 8-10 mm.

Orjak 24 MS



Maximální hloubka prořezání 3 mm, šířka prořezání 10 mm.

Orjak 24^{PLUS}



Maximální hloubka prořezání 3 mm, šířka prořezání 8 mm.

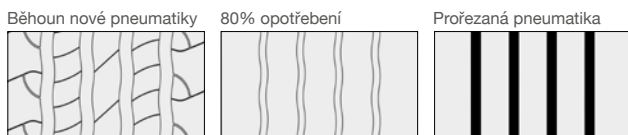
Tamar^{PLUS}



Maximální hloubka prořezání 3 mm, šířka prořezání 6 mm.

Pneumatiky pro návěsy /přívěsy

Cargo 5



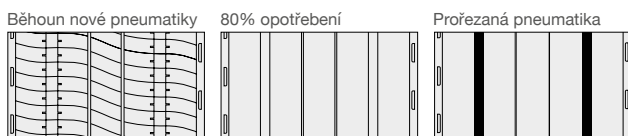
Maximální hloubka prořezání 3 mm, šířka prořezání 8 mm.

Cargo 4 22.5"



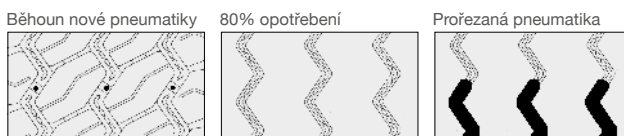
Maximální hloubka prořezání 3 mm, šířka prořezání 6 mm.

Cargo 4 17.5" & 19.5"



Maximální hloubka prořezání 3 mm, šířka prořezání 6 mm.

Cargo MS



Indikátor hloubky prořezávání.
Maximální hloubka prořezání 3 mm, šířka prořezání 8 mm.

Co je nového v označování pneumatik štítky EU?

Od května roku 2021 platí Nařízení (EU) 2020/740, kterým se změnil způsob označování pneumatik.

Ve společnosti Sava průběžně vyvíjíme nové technologie, které zlepšují užité vlastnosti našich výrobků. Naši vědci a inženýři s evropskými institucemi těsně spolupracovali na aktualizaci označování pneumatik štítky, aby tím podpořili inovace v oboru a pomáhali spotřebitelům kvalifikovaněji se rozhodovat o svých pneumatikách. Nové označování pneumatik štítky v EU bude zřetelněji popisovat nejrůznější aspekty užitečných vlastností pneumatik a další nová direktiva zajistí online přístup k podrobnějším informacím, což spotřebitelům a odborníkům usnadní správnou volbu. Změny jsou shrnuty v následujícím praktickém průvodci.

Nové označování pneumatik štítky EU

místo dosavadních 7 jen 5 stupňů:

Palivová hospodárnost a přilnavost za mokra dostávají nyní pouze hodnoty **A** až **E** (dříve A až G).



Vnější hlučnost:

Hodnota **A** (nejméně hlučné) až **C** (nejhlučnější).



Pneumatiky pro jízdu na sněhu:

Pouze v odpovídajících případech: pneumatiky považované za vhodné pro jízdu na sněhu podle normy EHK OSN R117.



QR kód:

Kód lze naskenovat a získat přístup k podrobným informacím o výrobku ve veřejné části databáze výrobků EU.



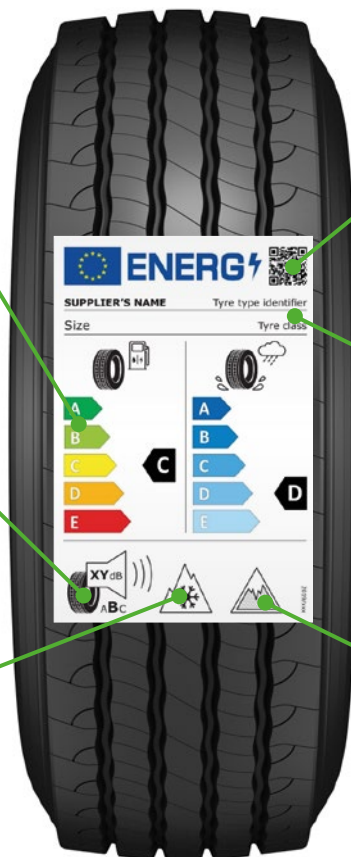
Identifikátor typu pneumatik:

Každá vyrobená pneumatika musí mít vlastní unikátní identifikátor.



Pneumatiky pro jízdu na ledu:

Pouze v odpovídajících případech: pneumatiky považované za vhodné pro jízdu na ledu podle norem ISO pro pneumatiky třídy C1. Žádné standardy dosud nebyly definovány pro pneumatiky tříd C2 a C3.



Nová pravidla

Informační listy výrobku

Ke všem typům pneumatik musí být přiložen informační list výrobku. Kromě informací uvedených na štítku musí být v listu uvedeno:

- Datum zahájení výroby
- Datum ukončení výroby, je-li známo

Veřejná databáze EU

Informační listy výrobků a označení pneumatik musí být zpřístupněny ve veřejné části databáze výrobků EU.

Označování pneumatik C3 štítky

Podle nové legislativy musí být pneumatiky třídy C3 – buď jednotlivě, nebo jako šarže – označeny štítkem tak, jak je to již povinné pro pneumatiky tříd C1 a C2.

Chcete podrobnější informace?

Tento průvodce přibližuje nejdůležitější změny. Pro podrobnější informace prosíme využijte oficiální právní předpisy EU na adrese: <https://eur-lex.europa.eu/eli/reg/2020/740/oj>

Goodyear Czech s.r.o.

Vyskočilova 1481/4
140 00 Praha 4
Czech Republic

www.sava-tires.com

0222/CZE

www.sava-tires.com

